

# BRATISLAVA

DELOVÉ GULE Z ČIAS

NAPOLEONA

V ULIČKÁCH STARÉHO MESTA



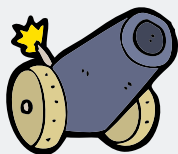
# NAPOLEONSKÉ DELOVÉ GULE

BRATISLAVU BY SME MOHLI PRIROVNAŤ KU KRÁĽOVSTVU V ROZPRÁVKE, AJ **BRATISLAVU** CHCELI V MINULOSTI MNOHÍ DOBYŤ A VLASTNIŤ.

SKÔR NEŽ BUDEŠ POKRAČOVAŤ V ČÍTANÍ, NAŠTUDUJ SI TIETO OBRÁZKY.



**NAPOLEON**



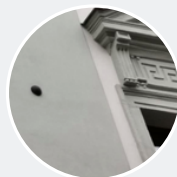
**DELO**



**DELOVÁ  
GUL'A**



**DOM  
S GUL'OU  
vo fasáde**





BOL JEDNÝM Z NAJVÄČŠÍCH VOJENSKÝCH VELITEĽOV SVETA A URČITE JEDEN Z NAJMOCNEJŠÍCH ĽUDÍ EURÓPY. VIEDOL VOJNY OPROTI EURÓPSKYM MOCNOSTIAM A POSTUPNE DOBYL A OVLÁDOL VEĽKÚ ČASŤ EURÓPY.



Typickou časťou jeho oblečenia bol

\_\_\_\_\_ .

**Úloha:** Nasleduj červené písmená a doplň chýbajúce slovo vyššie.



**K** **L** **S** **Y** **B** **Z** **Ú** **K** **V**




# NAPOLEON

AKO SI UŽ VYLÚŠTIL  , NOSIL VEĽKÝ  A JEHO VOJSKO POUŽÍVALO  .  
STRIEĽALI Z NICH ŽELEZNÉ  NA RÔZNE MESTÁ.  
TAKÝMITO  OSTREĽOVAL  AJ BRATISLAVU.  
NIEKTORÉ  MÔŽEŠ DODNES NÁJSŤ VO FASÁ-  
DACH  V STAROM MESTE.

HĽADANIE  ZAČNI NEĎALEKO MICHALSKEJ BRÁNY.

**PRVÁ**  JE ZAMUROVANÁ NA  
MODROM  NA ZÁMOČNÍCKEJ  
**ULICI ČÍSLO 3**. JE UMIESTNENÁ  
NAD OBRÁZKOM MÁRIE S DIE-  
ŤAŤOM.



AK CHCEŠ NÁJSŤ AJ ĎALŠIE NAPOLEONSKÉ   
MUSÍŠ SA VRÁTIŤ SPÄŤ NA ULICU, KTORÁ VEDIE  
OD **MICHALSKEJ BRÁNY** A POKRAČOVAŤ PO NEJ  
SMEROM DOLE.

**DRUHÁ** 🌐 JE UKRYTÁ V PODCHODE NA PRAVEJ STRANE POVYŠE 🏠 ČÍSLO 12.

**TRETIA** 🌐 JE NA MICHALSKEJ ULICI NA 🏠 S ČÍSLOM 6.

**ŠTVRTÁ** 🌐 JE CELKOM MALIČKÁ A NACHÁDZA SA NA ZELENOM 🏠 OPROTI .

A **PIATU** 🌐 OBJAVÍŠ V PRIEČNEJ SEDLÁRSKEJ ULIČKE NAD REŠTAURÁCIOU BARROCK.



ULIČKOU POPRI REŠTAURÁCII BARROCK SA  
TERAZ PRESUŇ NA HLAVNÉ NÁMESTIE, KDE  
NÁJDEŠ ĎALŠIE 🌑🌑🌑.

**ŠIESTA** 🌑 JE VĽAVO OD OKNA NA BUDOVE  
STAREJ RADNICE.

**SIEDMA** 🌑 JE NA APPONYIHO PALÁCI. TO JE 🏠  
KTORÝ JE V PRAVO OD RADNICE.

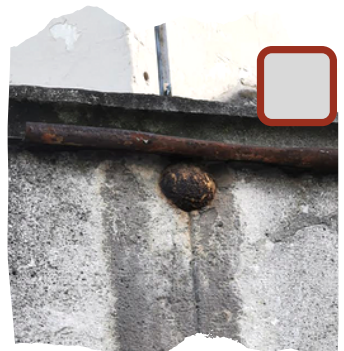
A **ÔSMA** 🌑 JE SKORO NEVIDITEĽNÁ, NÁJDEŠ JU  
V ROHOVOM OPUSTENOM 🏠 V HORNEJ ČASTI  
FRANTIŠKÁNSKEHO NÁMESTIA.



*RADNICA*



*APPONYIHO PALÁC*



*ROHOVÝ DOM*

AK EŠTE VLÁDZEŠ, PO POSLEDNÚ 🌑  
SA MUSÍŠ TROŠKU PREJŠŤ NA NÁ-  
MESTIE SNP. **NACHÁDZA SA NA**  
**KOSTOLE** NAVŠTÍVENIA PANNY  
MÁRIE OPROTI OBHODNÉMU  
DOMU DUNAJ.



# MAPKA K NÁJDENIU DELOVÝCH GŮĽ

DELOVÁ GŮĽ



Detský turistický  
sprievodca

BRATISLAVA



 [LILI-improvizuje/Výlety s deťmi](https://www.facebook.com/LILI-improvizuje/Vylety.s.detmi)

 [Ľudmila Lili Cuperova](https://www.youtube.com/channel/UC...)

 [LILI\\_improvizuje.sk](https://www.instagram.com/LILI_improvizuje.sk)